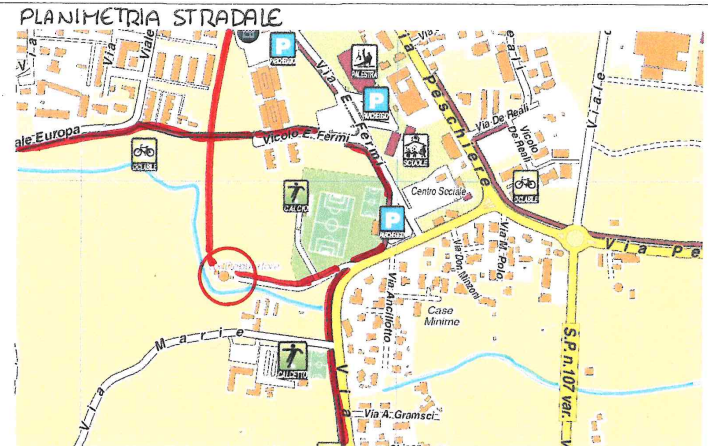




FRAZIONE DI DOSSON
 COMUNE DI CASIER (TV)
 DEPURATORE DISMESSO



- RESIDENZE
- SCUOLE
- IMPIANTI SPORTIVI
- PERCORSI CICLOPEDONALI
- STRADE COMUNALI
- FOSSO DOSSON
- STRADE PROVINCIALI
- PARCHEGGI

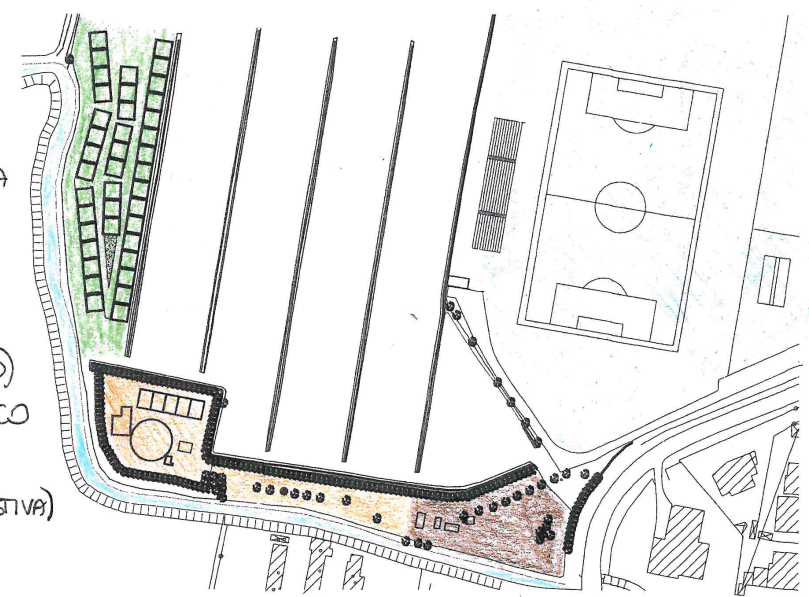
OBBIETTIVO DELLA SCELTA: DARE UN VALORE FUNZIONALE AD UN'AREA ABBANDONATA, SOMMERSA DALLA VEGETAZIONE INFESTANTE, PRESA DI MIRA DAI VANDALI

MOTIVAZIONE DELLA SCELTA: VALORE POTENZIALE ELEVATO IN QUANTO DI FACILE ACCESSO DALLE RESIDENZE, SCUOLE E IMPIANTI SPORTIVI ESISTENTI



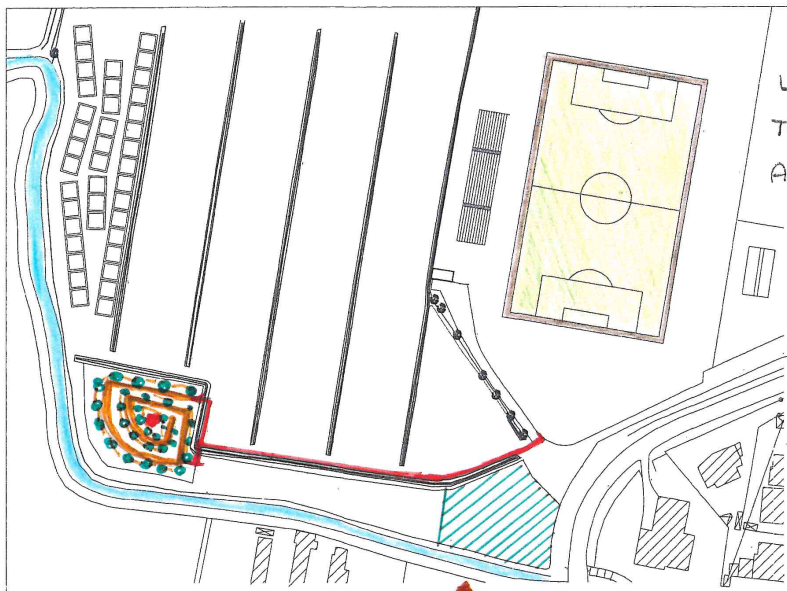
SITUAZIONE ESISTENTE

- AREA INTERVENTO: COSTITUITA DA VASCHE DI DEPURAZIONE ABBANDONATE IN C.A.
- ORTI URBANI
- IMPIANTI SPORTIVI (CALCIO)
- AREA OGGETTO DI PROGETTO PARCO
- FOSSO DOSSON
- TILO CON L'ARCO (STAGIONE ESTIVA)



SOSTENIBILITÀ AMBIENTALE

LO SBLOCCO DEL POTENZIALE ECOLOGICO INIZIA LIBERANDO LA SUPERFICIE TERRESTRE DAI SUOI SOFFOCANTI VOLUMI GRIGI. LA DEMOLIZIONE DEL CEMENTO APRIRÀ NUOVE OPPORTUNITÀ; NESSUN NUOVO MATERIALE, SOLO RECUPERO E RIUTILIZZO



PLANIMETRIA CON I PERCORSI SCALA 1:2000

- PERCORSI DI COLLEGAMENTO CON GLI IMPIANTI SPORTIVI ESISTENTI
- PERCORSI SUGLI ALBERI
- PERCORSO CAMMINATA
- TIRO CON L'ARCO ESISTENTE

MANUTENZIONE E GESTIONE

- UTILIZZO ACQUA DEL FIUME PER IRRIGARE IL VERDE
- MANTENIMENTO DELLA VEGETAZIONE ESISTENTE (PIOPI) CON AGGIUNTA DI TILLAUDSIE
- SISTEMA DI VIDEOSORVEGLIANZA
- TELECAMERE TERMICHE

UTILIZZO DELL'AREA D'INTERVENTO →

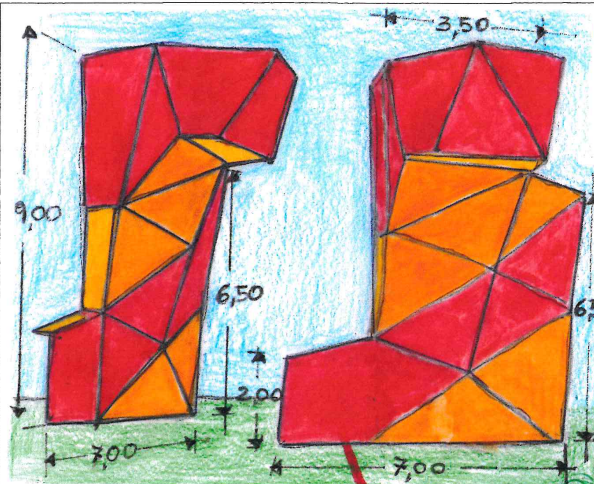
- TREE CLIMBING: PERCORSO SUGLI ALBERI (ALCUNI ESISTENTI, ALTRI DI NUOVA PIANIFICAZIONE) CON CASETTE E TORRETTE PANORAMICA
- PERCORSO CAMMINATA E SPORT "STRANI" (CORSA CON LA MOGLIE, CORSA COI SACCHI)

- STRUTTURA PER ARRAMPICATA

- STRUTTURA GALLEGGIANTE PER YOGA E PESCA SPORTIVA (JELLYFISH)



PLANIMETRIA 1:600

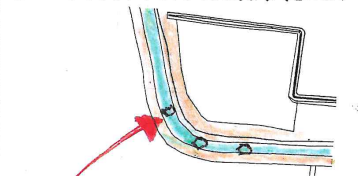


PERCHÉ ARRAMPICARSI SUGLI ALBERI?!

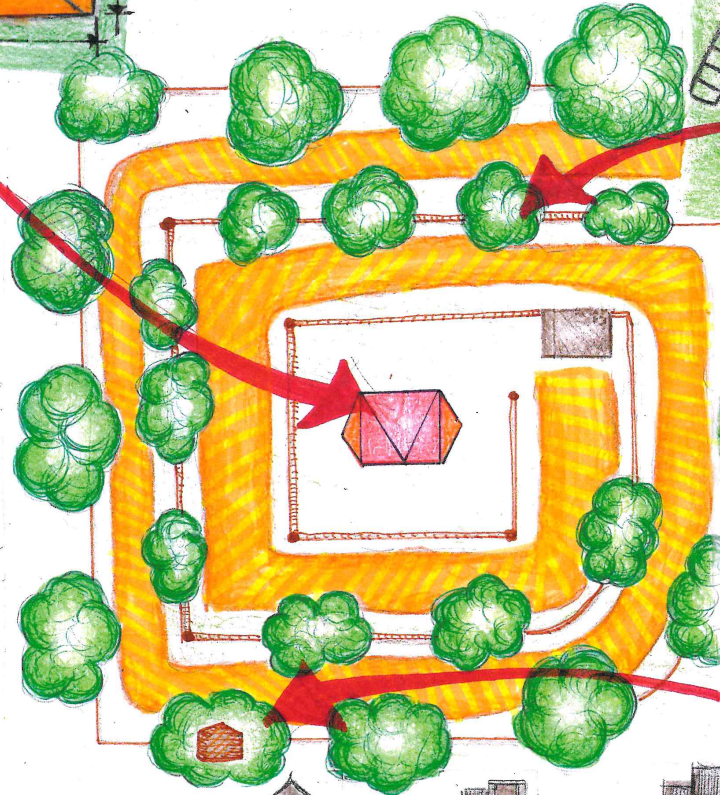
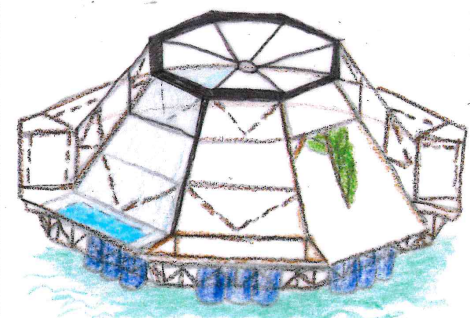
- 1 PERCHÉ É UN BUON ALLENAMENTO
- 2 FA BENE AL CORPO E ALLA MENTE
- 3 É UNO SPORT ALL' ARIA APERTA
- 4 É SICURO
- 5 DONA ENERGIA E RELAX



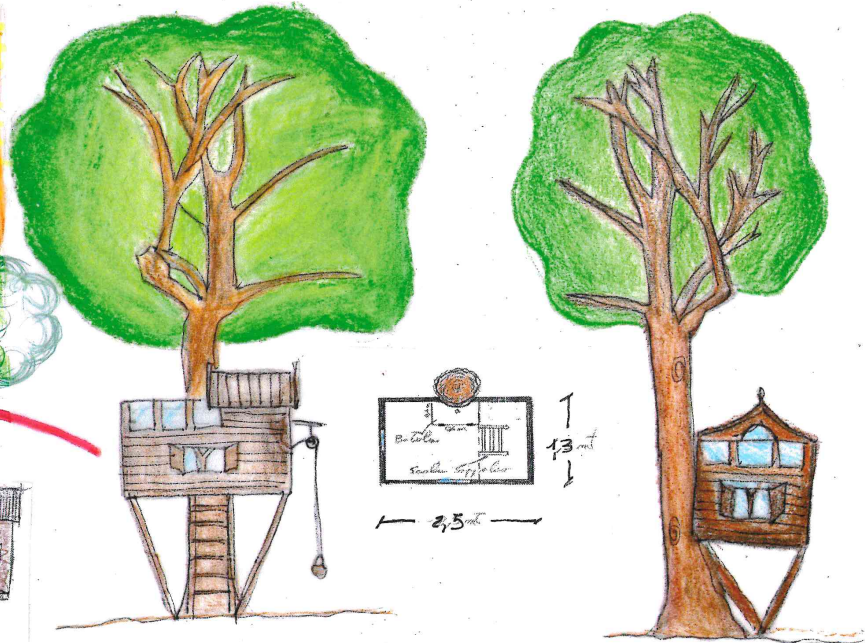
STRUTTURA PER ARRAMPICATA



STRUTTURA GALLEGGIANTE PER YOGA E PESCA SPORTIVA (JELLYFISH); VI SI PRODUCONO ED ESPORTANO PRODOTTI ECOSOSTENIBILI



TRAVERSINE DI LEGNO O MAGLIE DI CANAPA



STRUTTURA AUTOPORTANTE, SMONTABILE E RICICLABILE

